



Kit balcon solaire

SG02-400



Guide d'installation du Kit balcon solaire

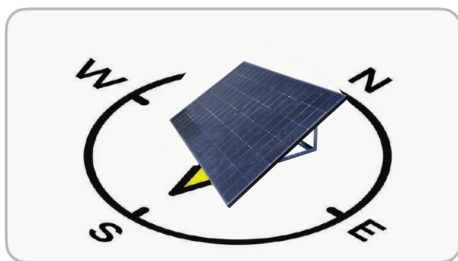
Sommaire

Instructions essentielles	P03
Installation	P05
Piloter	P09

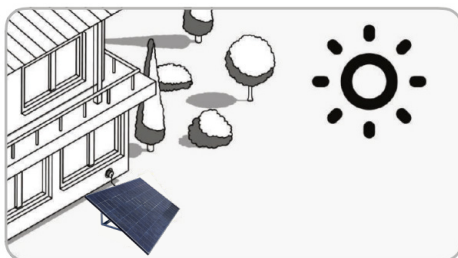
Annexe

Support	P18
---------------	-----

Instructions essentielles



Le panneau solaire doit s'orienter vers le soleil.



Choisir un espace ensoleillé du matin au soir pour votre station.

**Avant l'installation,
vérifier que vous
disposez**

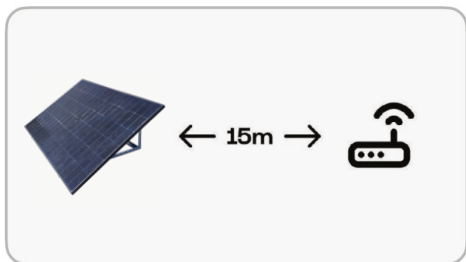


d'une prise 230V 16A,
mise à une terre de bonne
qualité.

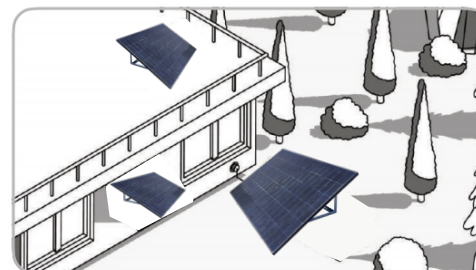


d'un circuit électrique
pourvu d'un disjoncteur de
protection contre le
courant de fuite de 30 mA.

Instructions essentielles

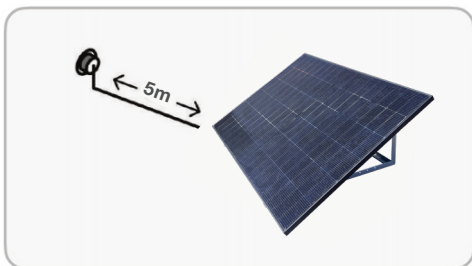


La distance entre la station et le box Internet ne doit pas dépasser 15m.



L'installation de la station solaire **modèle** SG02-400 se réalise facilement en quelques minutes.

4



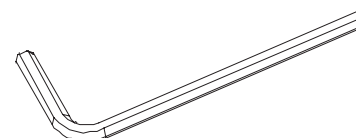
Vérifier que vous disposez d'une prise dans un rayon de 5m.

a) À propos de la station solaire

La station solaire SG02-400 est un système photovoltaïque développé pour assurer l'alimentation de l'électricité à usage domestique.

L'installation se fera très facilement à l'aide des outils fournis:

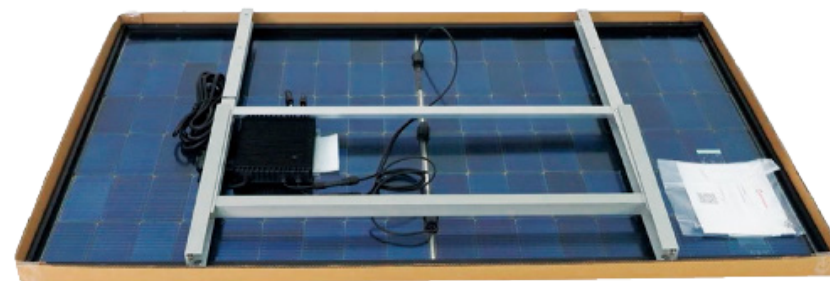
Outil :
- Clé Allen



Installation

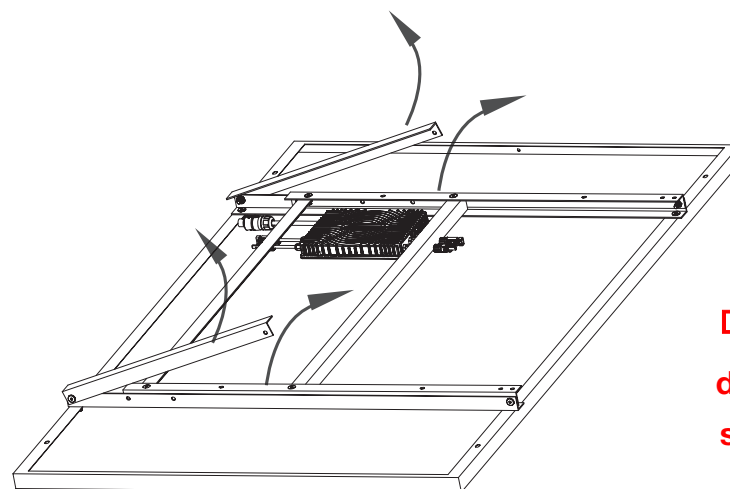
b) Étapes d'installation

Sortir la station solaire SG02-400 de sa boîte et la placer à plat sur le sol.



1. Déplier le pied court puis l'autre dans le sens indiqué par la flèche.

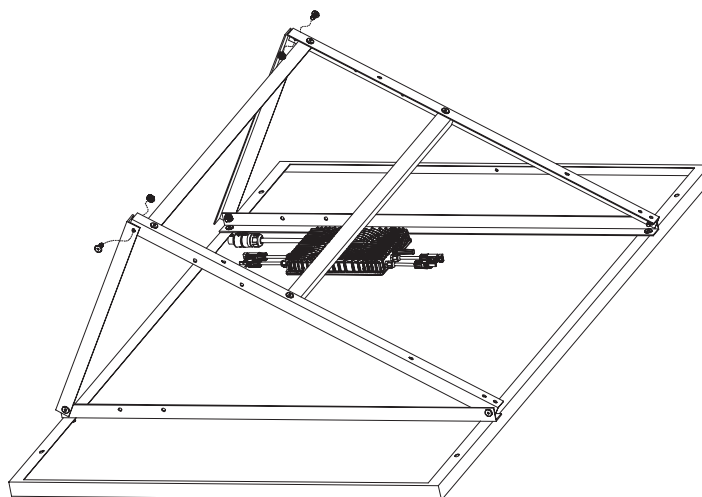
Les modules photovoltaïques sont très lourds (23 kg), il faut donc veiller à ne pas se tordre les mains.



**Déplier le support
du panneau
solaire**

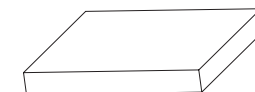
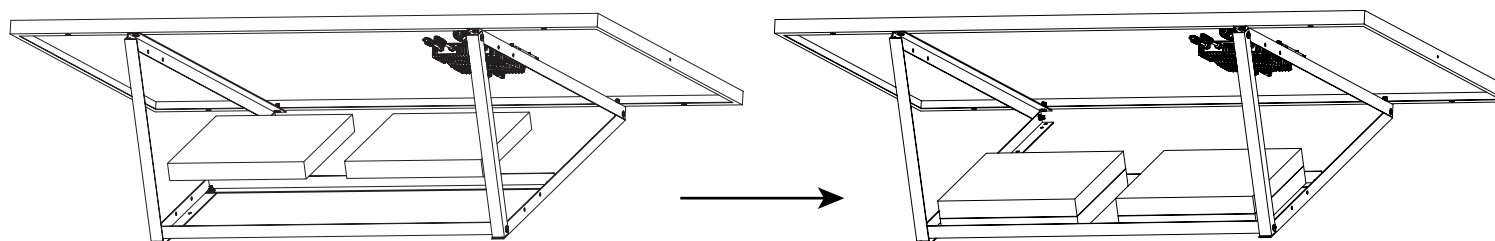
Installation

2. Comme montré sur la figure, une fois le support ouvert, il faut le fixer à l'aide de vis et d'écrous.



3. Vérifier et serrer toutes les vis et les écrous.

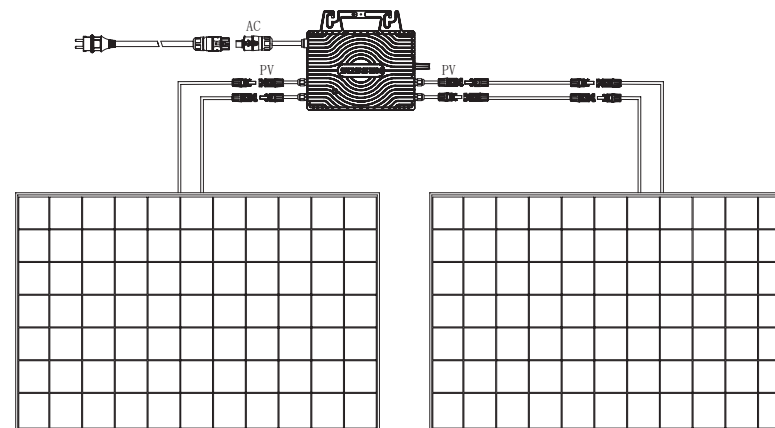
4. Après avoir correctement placé le support, comme montré sur la figure, poser des plaques de béton sur le fond du support pour le fixe. Il est recommandé d'utiliser au moins quatre plaques de béton de 25 kg de mesure 400 * 400 * 50 mm. Définir le nombre des plaques en fonction de la situation réelle.



400*400*50mm

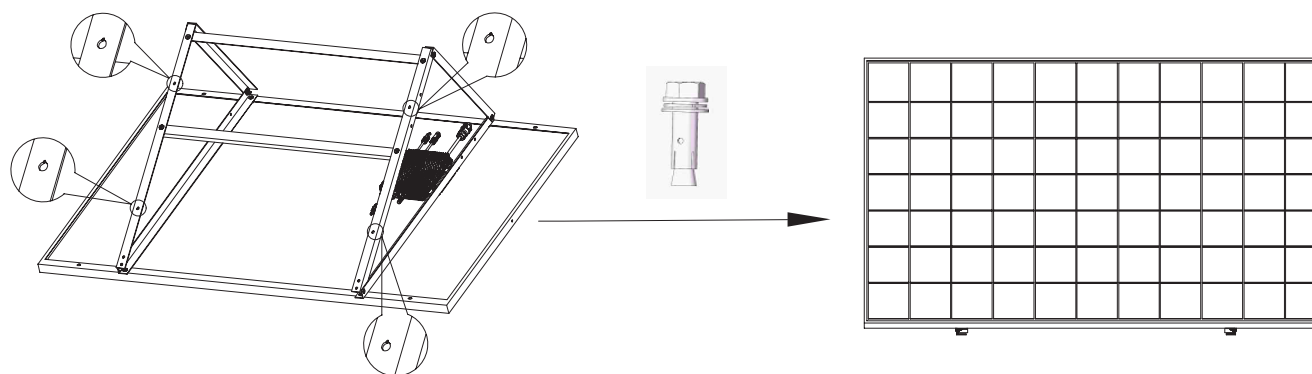
Installation

5. Connecter les connecteurs des pôles positif et négatif de l'installation photovoltaïque aux connecteurs des pôles positif et négatif de la face PV d'un micro-onduleur. Ne pas connecter la même installation photovoltaïque de manière croisée aux deux extrémités du micro-onduleur. Lorsque deux installations photovoltaïques sont connectées, l'une d'entre elles doit être connectée par une rallonge de câble. La face CA du micro-onduleur est connectée à l'autre extrémité de la rallonge de câble.



*Deuxième mode d'installation : installation sur le mur.

Comme montré dans la figure, les quatre trous correspondants du support photovoltaïque sont les trous d'installation sur le mur. Percer quatre trous dans le mur, la distance entre les trous étant la même que celle des quatre trous du support photovoltaïque. Fixer le module photovoltaïque sur le mur à l'aide de boulons à expansion. Note : le client doit se disposer des boulons à expansion nécessaires pour le mode d'installation sur le mur.



Grace à l'application PowerHome, l'utilisateur peut superviser sa production d' énergie en temps réel et au fil du temps.

Télécharger l'application PowerHome

Disponible sur l'Apple Store ou sur Google Play (Android).

Suivre les étapes suivantes pour connecter votre station SG02-400 à l'application PowerHome.



Comment se connecter / s'inscrire

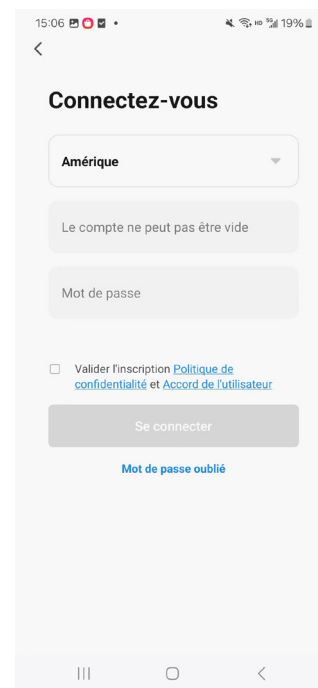
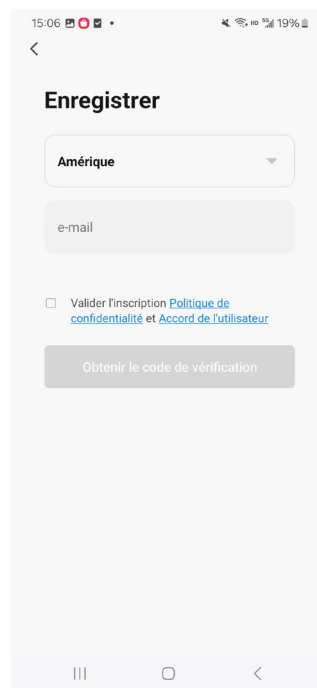
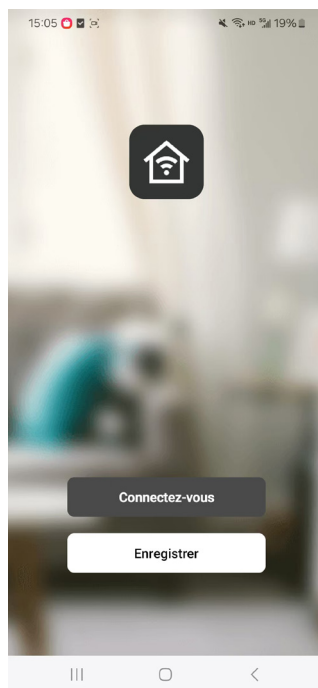
1. Cliquer sur Connectez-vous/Enregistrer

2. Accéder à la page de connexion : sélectionner votre région/pays - entrer votre numéro de compte - entrer votre mot de passe - cliquer sur "J'accepte la politique de confidentialité et les conditions d'utilisation" - cliquer sur "Se connecter".

Si vous avez oublié votre mot de passe, cliquer sur "Mot de passe oublié" sur la page de connexion.

Aller à la page d'enregistrement : sélectionner votre région/pays - entrer votre numéro de compte - cliquer sur "J'accepte la politique de confidentialité et les conditions d'utilisation" - cliquer sur "Obtenir le code de vérification" - entrer le code de vérification que vous avez reçu - composer un nouveau mot de passe - cliquer sur "Terminer".

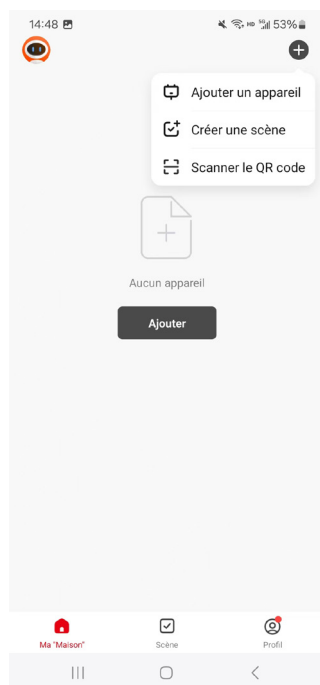
10



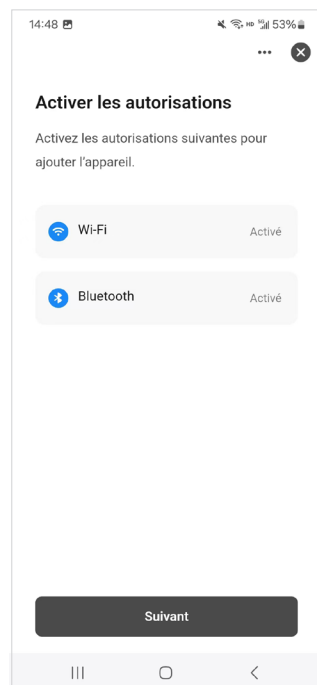
Après avoir ouvert une session, les méthodes suivantes vous aident à configurer le réseau.

Méthode 1 : Scanner le code QR

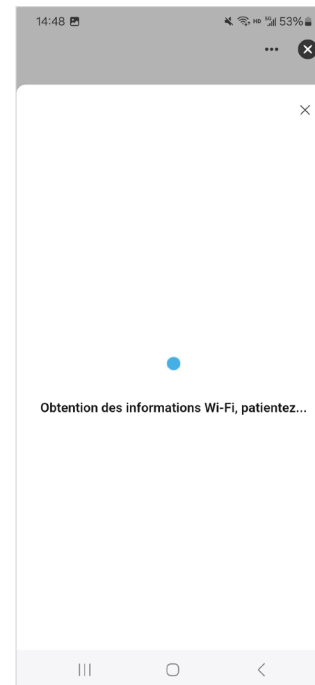
1. Cliquer sur "Scanner le QR Code".



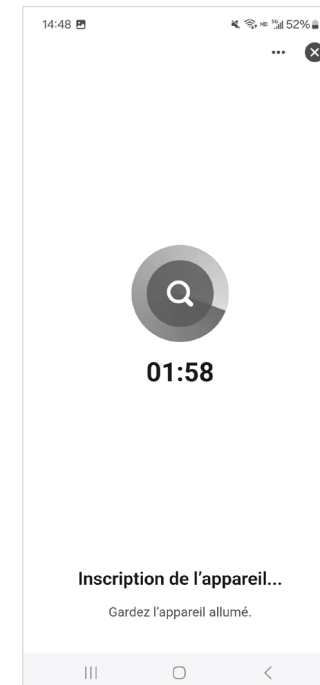
2. Sélectionner votre Wi-Fi, puis cliquer sur "Suivant".



3. Accéder à la page d'attente.



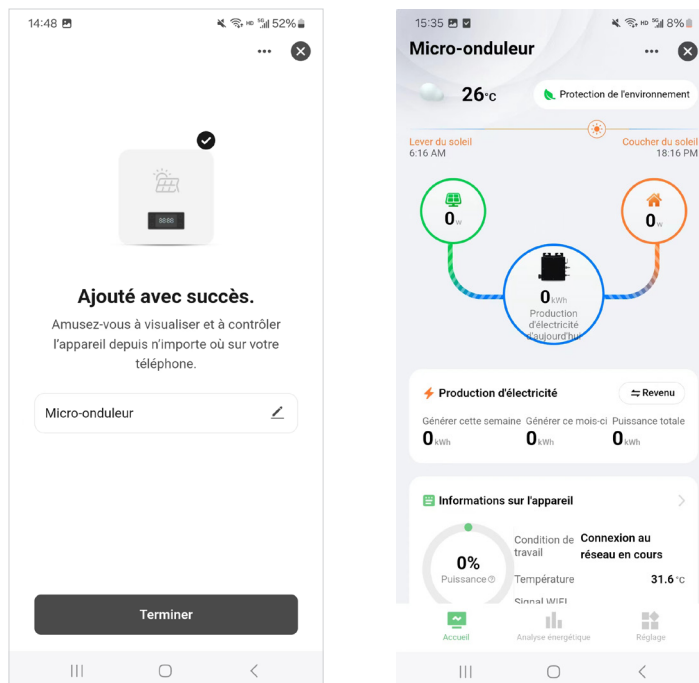
4. Entrer le mot de passe Wi-Fi et cliquer sur "Suivant".



Méthode 1 : Scanner le code QR

5. Accéder à la page de connexion réussie et cliquer sur "Terminer" pour accéder à la page d'affichage des données micro-onduleur.

12



Méthode 2 : Réseau de configuration simple

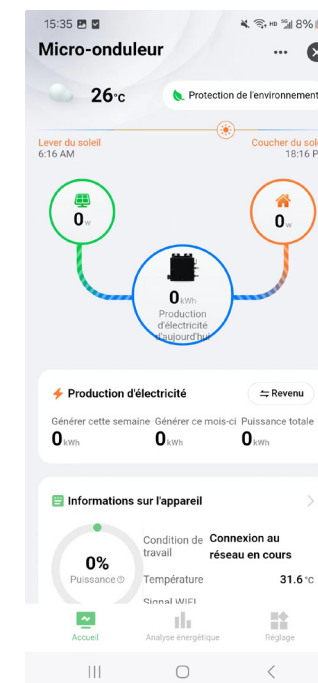
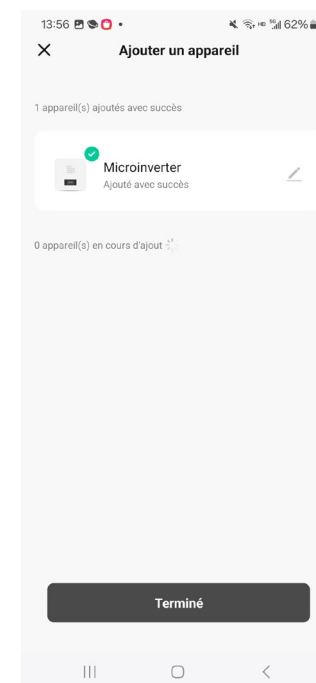
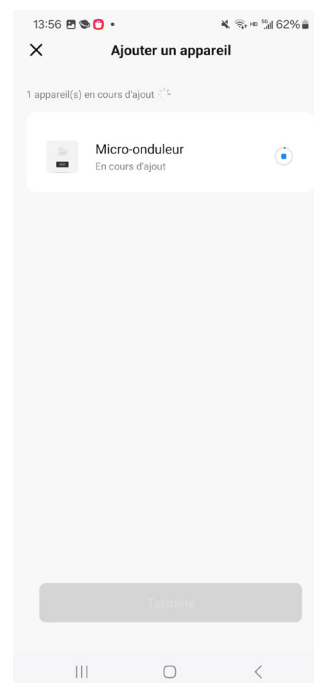
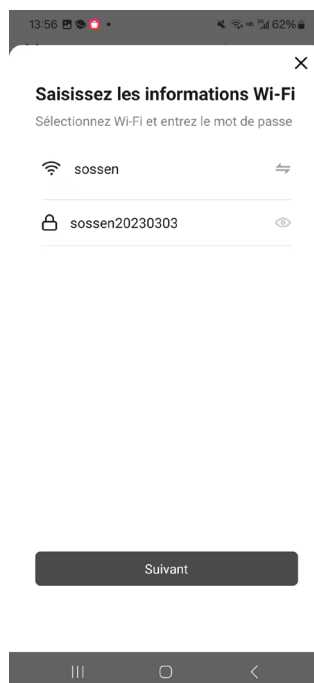
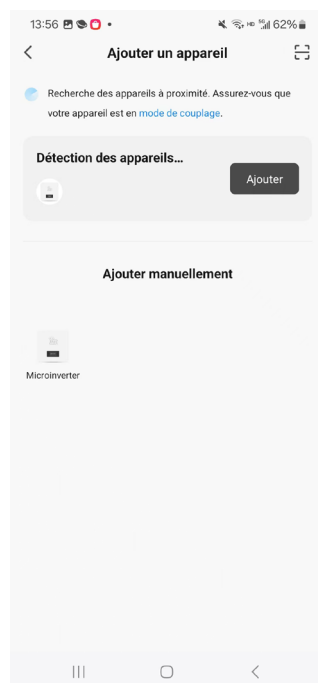
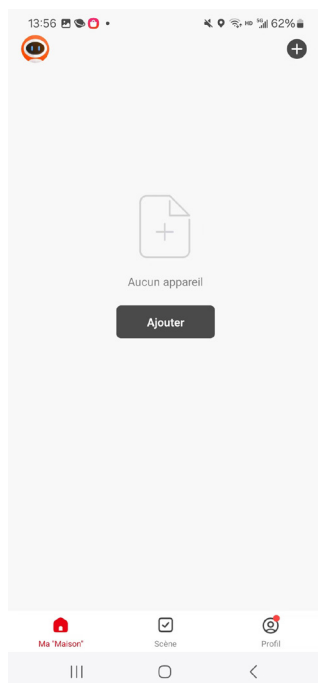
1. Cliquer sur "Ajouter".

2. Cliquer sur l'appareil recherché

3. Cliquer sur "Suivant".

4. Accéder à la page d'attente

5. Connecter au réseau avec succès, cliquer sur "Terminé" pour accéder à la page d'affichage des données micro-onduleur.



Méthode 3 : Réseau Wi-Fi

1. Cliquer sur "+" en haut à droite et cliquer sur "Ajouter un appareil"

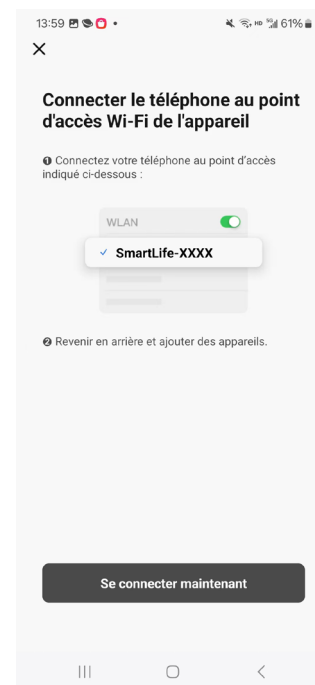
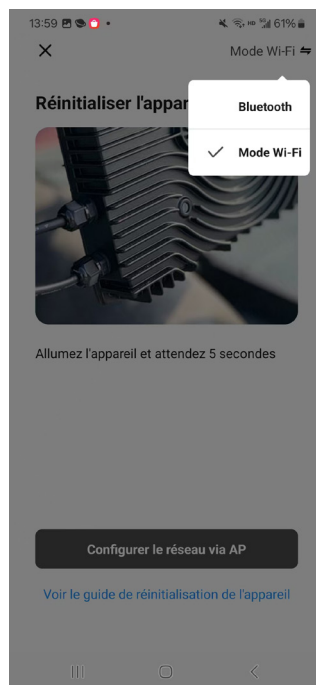
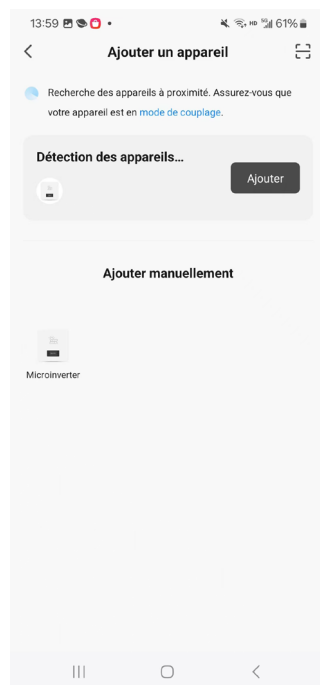
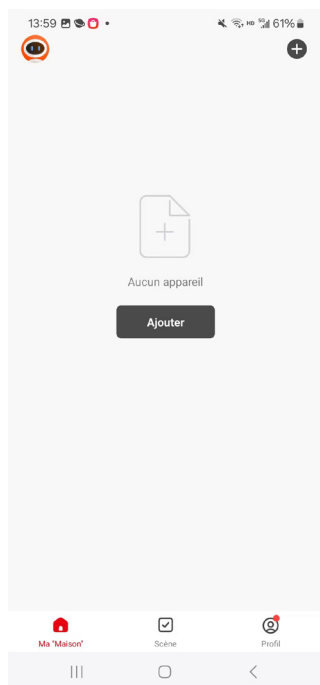
2. Cliquer sur "Microinverter" pour ajouter manuellement un micro-onduleur.

3. Cliquer sur "Mode Wi-Fi" puis cliquer sur "Configurer le réseau via AP".

4. Sélectionner un réseau Wi-Fi et entrer le mot de passe, puis cliquer sur "Suivant".

5. Sélectionner le Wi-Fi dont la préfixe est "SmartLife", puis cliquer sur "Se connecter maintenant".

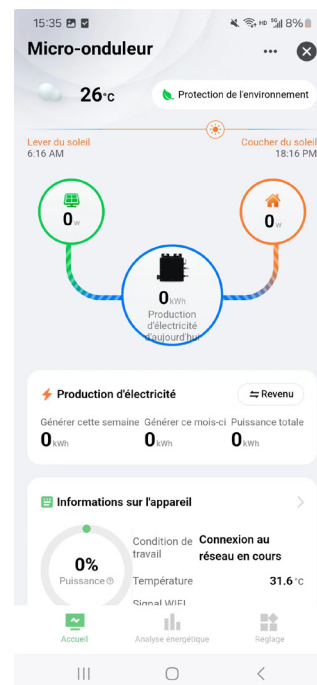
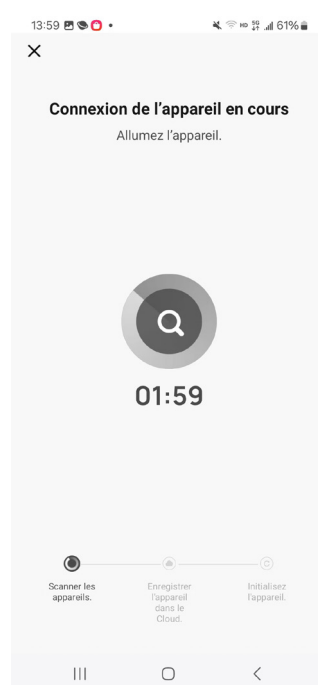
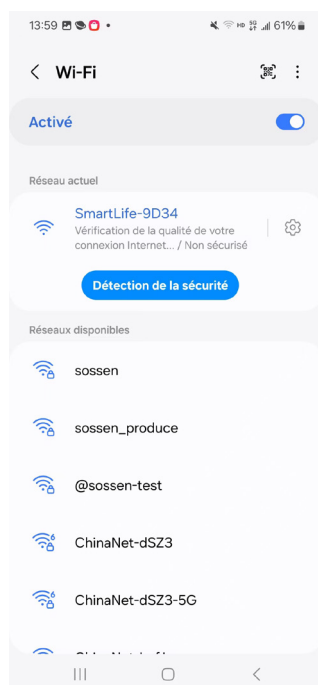
14



Méthode 3 : Réseau Wi-Fi

6. Retourner à la page d'attente.

7. Se connecter au réseau Wi-Fi avec succès, cliquer sur "Terminé" pour accéder à la page d'affichage des données micro-onduleur.



Méthode 4 : Mise en réseau Bluetooth

1. Cliquer sur "Ajouter un appareil".

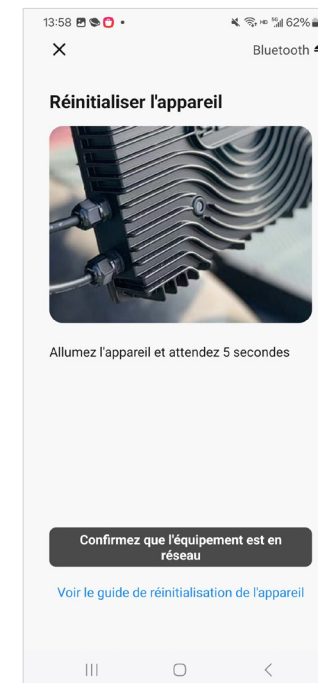
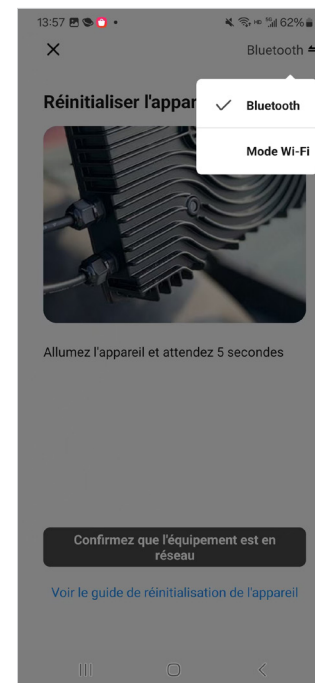
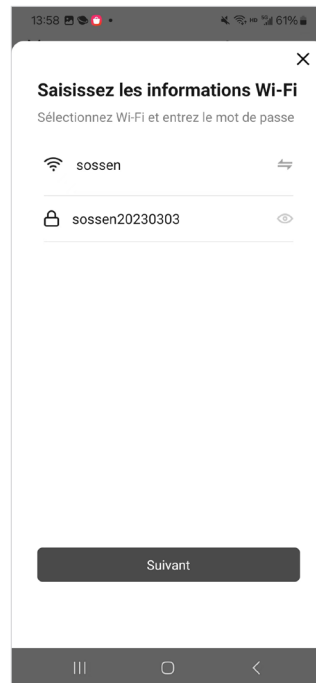
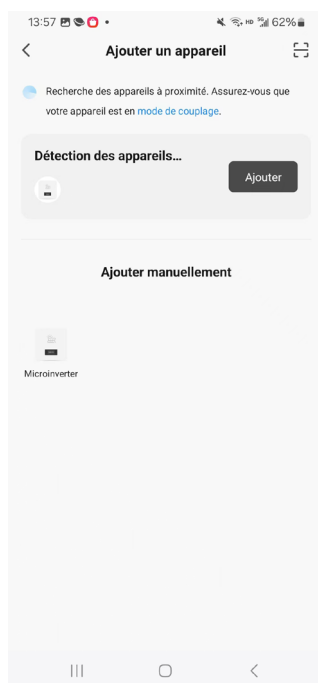
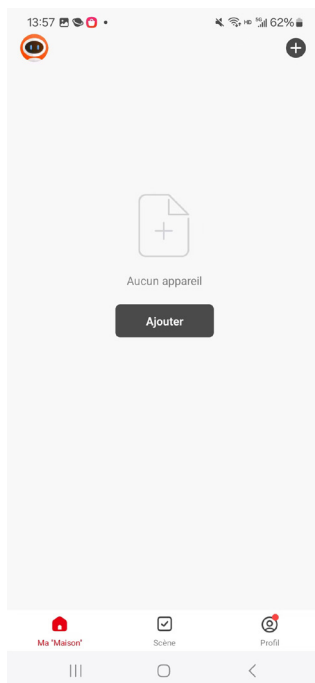
2. Cliquer sur le Bluetooth recherché.

3. Confirmer les informations Wi-Fi

4. Cliquer sur le coin supérieur droit, sélectionner "Bluetooth".

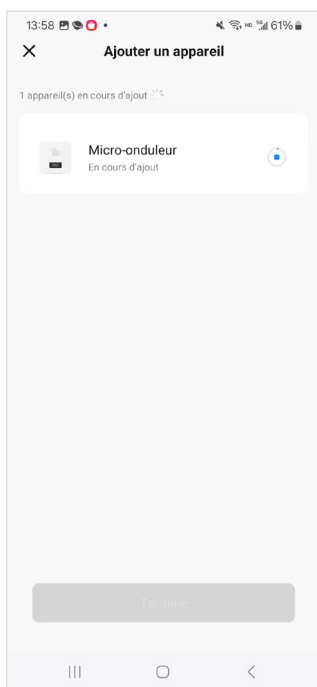
5. Cliquer sur le bouton "Configurer le réseau via l'appairage Bluetooth".

16

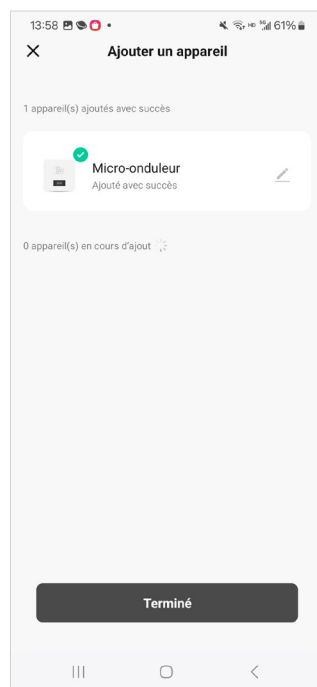


Method 4: Mise en réseau Bluetooth

6. Cliquer sur "Suivant".



7. Accéder à la page d'attente



8. Se connecter au réseau d'appairage avec succès, cliquer sur "Terminé" pour accéder à la page d'affichage des données micro-onduleur.





Une question ? Un souci d'installation ?

Nous sommes à votre disposition ! N'hésitez pas à nous contacter à l'adresse e-mail suivante : info@sossenergy.com ou trouver la solution à tous vos problèmes en vous rendant sur



www.sossenergy.com

