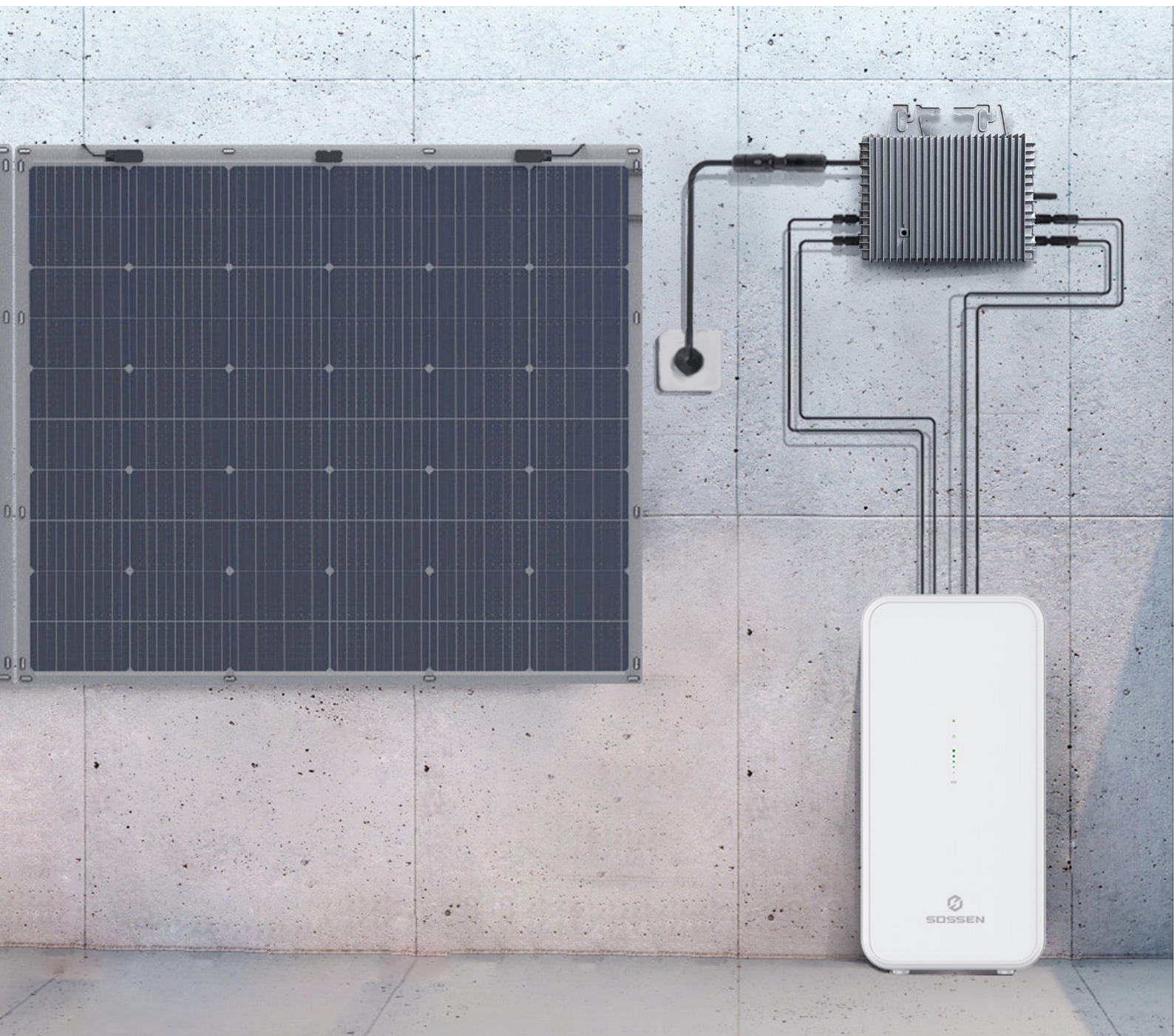


# SOSSEN

Alimentation de balcon Plug & Play  
Stockage sur batterie d'usine de 2,24 W



Le micro-onduleur n'est pas inclus



Installation facile en  
15 minutes



Batterie LiFePO4  
avec 10 ans de garantie



Compatible avec 99%  
de panneaux solaires et  
micro-onduleurs



Solaire intelligent  
Allocation de  
puissance

## Stockage sur batterie de la centrale électrique du balcon 2,2 kWh

Pouvoir	Max. Entrée	Max. Sortie	Max. Module
2240Wh	1000W	800W	2

## COÉFFICIENT DE TEMPÉRATURE

Température de stockage	-10°C - 50°C
température de fonctionnement	0°C - 50°C

## CARACTÉRISTIQUES TECHNIQUES

Entrée PV	500Wx2 maximum
Plage de tension de la batterie	42V ~ 50.HW
tension de charge	12V ~ 59V
Sortie CC	400Wx2 maximum
Plage de tension continue	42V ~ 50,4V
courant de décharge	50A

## INFORMATIONS SUR LE SYSTÈME

Suivi	Application / Wi-Fi
-------	---------------------

## LES PROPRIÉTÉS GÉNÉRALES

Max-Energie/Emax(Wp)	2240Wp
Labenszyklus	6000+, 25 °C
Matériel	ABS + métal
Poids	19±0.5kg
Dimensions	350 x 296 x 175 mm
Système de gestion de batterie	OVP, UVP, OCP, SCP, OTP, UTP, etc.

